

**WINSOR & NEWTON™**

# *Water Colour Mediums*



*Een nieuwe dimensie  
in aquarel*

Nederlands

# Aquarelmediums

## INLEIDING

Sinds de jaren dertig van de vorige eeuw, toen de grondleggers van het bedrijf de eerste soorten vochtige waterverf introduceerden, berust Winsor & Newton's reputatie van uitstekende kwaliteit voornamelijk op haar aquarelverf assortiment. Winsor & Newton's Artists' Water Colour is nog steeds wat kunstenaars overal op de wereld het vaakst kiezen, vooral vanwege haar ongeëvenaarde kwaliteit. Er wordt veel zorg aan besteed de hoogste standaards van kleurzuiverheid, -kwaliteit en -betrouwbaarheid te bereiken.

Bij een doorlopend onderzoeks- en ontwikkelingsprogramma van Winsor & Newton worden de laatste ontwikkelingen op het gebied van kleur gevolgd, wordt op het reeds geprezen verf assortiment voortgeborduurd om de goede reputatie van het bedrijf op te houden en worden de standaards aangehouden die kunstenaars eisen van het door's werelds beste kunstenaars gebruikte merk.

Dezelfde hoge standaards worden aangehouden bij de ontwikkeling van Winsor & Newton's aquarelmediums, zodat aquarellisten op oneindig veel manieren variaties in hun aquarellen kunnen aanbrengen.

## WINSOR & NEWTON'S ASSORTIMENT VAN AQUARELMEDIUMS

### Wat zijn mediums?

Mediums zijn toevoegsels die verfeigenschappen veranderen of verbeteren. Ze dienen om de droogsnelheid te veranderen, de glans te verhogen, een hogere vloeibaarheid te bereiken, textuur te verschaffen, enz.

Verf vormt het basiselement voor de schilder, maar oliën, mediums, vernissen, oplosmiddelen en grondverf vormen de aanvullende elementen waarmee talloze combinaties kunnen worden gemaakt. Dankzij het grote assortiment van Winsor & Newton kan elke kunstenaar weer iets anders maken.

### Hoe kan deze folder u helpen?

Deze folder verklaart uitvoerig het gebruik en de functies van elk aquarelmedium van Winsor & Newton en geeft, voorzover noodzakelijk, voorbeelden van effecten die u met de mediums kunt bereiken.

## ZES NIEUWE, UNIEKE MEDIUMS VOOR DE AQUARELLIST

Het voornemen van Winsor & Newton om kunstenaars nieuwe, innovatieve producten te verschaffen blijkt bovendien uit de introductie van zes nieuwe, unieke aquarelmediums. Deze mediums zullen uw aquarellen een geheel nieuwe dimensie geven.

De bijzonderheden van elk medium vindt u hieronder.

De productgebruikstabel geeft voor elk medium de eigenschappen en verkrijgbare verpakking, zodat u kunt vaststellen welk medium het best aan uw wensen voldoet.

## GRANULATION MEDIUM (GRANULEERMEDIUM)

### Wat is het?

Het granuleermEDIUM geeft een gespikkeld of korrelig voorkomen aan kleuren die gewoonlijk een egale wassing vormen, zoals Winsorrood en Winsorblauw. Bij toevoeging aan kleuren die zelf al een granulerend effect geven (bijv. chroomoxidehydraatgroen en Frans ultramarijn), wordt dit effect versterkt. Zie de kleurenkaart van Winsor & Newton voor een volledig overzicht van vlekken en granulerende kleuren.

### Bij welke technieken kan het worden gebruikt?

Het kan bij elke aquareltechniek worden gebruikt, inclusief het maken van landschappen, zeegezichten en figuraal werk. Korreling wordt vaak toegepast om egale vlakken interessanter te maken of een extra dimensie eraan te geven.

### Hoe wordt het gebruikt?

Korreling hangt ook sterk af van het gebruikte soort aquarelpapier. Gebruik voor maximale korreling ruw papier (GG) en voor minder korreling middelfijn papier (GF).



Normale wassing met Winsorblauw (rode tint)



Winsorblauw (rode tint) gemengd met granuleermEDIUM



Korreling hangt ook sterk af van het gebruikte soort aquarelpapier. Gebruik voor maximale korreling ruw papier en voor minder korreling middelfijn papier.

## BLENDING MEDIUM (LANGZAAMDROGEND MENG MEDIUM)

### Wat is het?

Het mengmedium dient om de droogsnelheid van aquarelverf te vertragen, zodat er meer tijd voor mengen is. Het is vooral nuttig wanneer kunstenaars graag zien dat de aquarelverf langer dun vloeibaar en hanteerbaar blijft.

### Hoe wordt het gebruikt?

Mengmedium kan op verschillende manieren worden gebruikt. Meng voor een maximale mengtijd het medium direct met de aquarelverf.

U kunt het medium ook rechtstreeks op het papier aanbrengen ter voorbereiding van een aquarelwassing. Door verdunning met water ontstaan allerlei meng/droogtijden. De droogsnelheid hangt af van temperatuur en luchtstroomsnelheid. Zodra een wassing die het mengmedium bevat droog is, kunnen meer wassingen eroverheen worden aangebracht.



## LIFTING PREPARATION (CORRECTIE MEDIUM)

### Wat is het?

Met het correctie medium kunnen droge wassingen, inclusief vlekken kleuren, gemakkelijker met een natte penseel of spons van het papier worden opgelicht. Het is een ideaal preparaat voor beginners, omdat ze daarmee het papier van een grondlaag kunnen voorzien, zodat ze in hun schildering correcties kunnen aanbrengen.

### Hoe wordt het gebruikt?

Breng het correctie medium op het papier aan en laat het dan drogen. Zodra het droog is, kunt u op de normale manier verder schilderen. Correcties kunnen worden uitgevoerd met een spons of door de verf met een nat penseel op te lichten. Wassingen kunnen het gemakkelijkst worden opgelicht binnen vijf à zes uur na aanbrenging, maar ook daarna kunnen ze gemakkelijker worden verwijderd dan als alleen papier was gebruikt.

Het correctie medium maakt aquarelverf niet beter oplosbaar, zodat u niet bang hoeft te zijn dat meerdere wassingen zich gaan vermengen.



Dit is een demonstratie van het oplichten van permanente alizarin crimson (een vlekken kleur) van het oppervlak van een tevoren met het correctie medium behandeld vel aquarelpapier, vergeleken met het oplichten van een wassing van alleen papier.

## PERMANENT MASKING MEDIUM (PERMANENTE MASKEERVLOEISTOF)

### Wat is het?

Het permanente maskeervloeistof dient om bepaalde vlakken op het papier te maskeren, zodat ze waterafstotend worden. Dit medium kan ook worden gemengd met aquarelverf en is ideaal voor het isoleren van vlakken met fijne details. Laat met permanente maskeervloeistof behandelde vlakken drogen, voordat u eroverheen schildert. Om het drogen te versnellen kunt u een haardroger gebruiken. Zodra de vlakken droog zijn, blijven ze beschermd en kunnen later aangebrachte wassingen niet erin doordringen.

### Hoe wordt het gebruikt?

Het permanente maskeervloeistof kan rechtstreeks op wit papier of gedroogde wassingen op papier worden aangebracht of eerst met aquarelverf worden gemengd. Met permanente maskeervloeistof gemengde aquarelwassingen blijven dun vloeibaar en hanteerbaar zolang ze nog nat zijn. De behandelde vlakken zijn na droging geïsoleerd. Was de gebruikte pincelen in warm zeepwater, voordat u ze voor andere kleuren aanwendt.

Hieronder ziet u met permanente maskeervloeistof behandelde, gedroogde papiervlakken. Als over de aquarelwassing heen wordt geverfd, blijven deze vlakken geïsoleerd en wit. Verder ziet u hieronder het resultaat van het op papier aanbrengen van met gebrande sienna gemengd permanente maskeervloeistof. Na droging van deze wassing is een wassing van gebrande omber eroverheen aangebracht, zodat te zien is hoe de gebrande sienna geïsoleerd blijft.

### In welke opzichten verschilt het permanente maskeervloeistof van de Art Masking Fluid?

- Het permanente maskeervloeistof kan niet worden verwijderd
- Het permanente maskeervloeistof kan aan verf worden toegevoegd



- Penselen zijn gemakkelijker te reinigen
- De Art Masking Fluid wordt aanbevolen voor het maskeren van grotere vlakken en droogt sneller, terwijl het permanente maskeervloeistof wordt aanbevolen voor het in een schildering aanbrengen van fijne details en creëren van expressieve effecten.

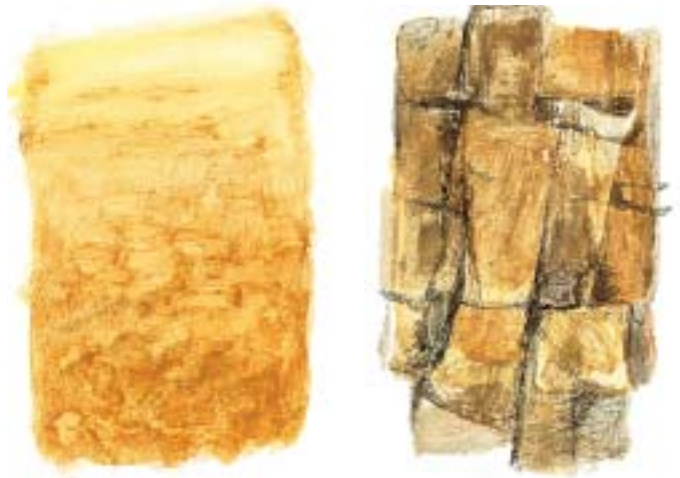
## TEXTURE MEDIUM (TEXTUURMEDIUM)

### Wat is het?

Het textuurmedium bevat fijne deeltjes en kan worden gebruikt om te zorgen dat aquarellen een indruk van diepte en structuur geven. Het is ideaal voor het in figurale schilderijen accentueren van vlakken als zandstranden of boomschors. In meerdere wassingen gebruikt geeft het een aquarel een totaal nieuwe dimensie.

### Hoe wordt het gebruikt?

Het textuurmedium kan rechtstreeks op het papier worden aangebracht of eerst met aquarelverf worden gemengd. Meer verflagen kunnen eroverheen worden aangebracht. Het textuurmedium kan opnieuw worden opgelost, maar zoals dat voor alle aquarelwassingen geldt, zal wat verf op het papier achterblijven. Het eerste voorbeeld hieronder laat zien hoe dit medium kan worden gebruikt om aan de schildering van een stuk strand de indruk van textuur te geven. Het tweede voorbeeld laat de openhopping van verscheidene lagen op een rotsoppervlak zien.



## IRIDESCENT MEDIUM (IRISEREND MEDIUM)

### Wat is het?

Het iriserend medium geeft aquarelverf een parelmoerachtig of glinsterend voorkomen.

### Hoe wordt het gebruikt?

Het iriserend medium kan direct met aquarelverf worden gemengd of over een gedroogde wassing heen worden aangebracht. Het kan worden gemengd met alle soorten aquarelverf van Winsor & Newton en is vooral effectief, als het met de meest transparante kleuren wordt gemengd of over een donkere achtergrond heen wordt aangebracht. Zie de onderstaande voorbeelden.



## GUM ARABIC (ARABISCHE GOM)

### Wat is het?

Toevoeging van Arabische gom aan aquarelverf geeft drie effecten: het verlengt de droogtijd van de verf, zodat u iets langer beeldend bezig kunt zijn of nat-in-nat kunt werken; het maakt aquarelverf nog transparanter en verhoogt de glans. Arabische gom bevattende wassingen creëren een grotere diepte en lijken helderder dan pure aquarelwassingen.

### Hoe wordt het gebruikt?

Arabische gom wordt gewoonlijk met een aquarelwassing gemengd, maar als u het in de hele schildering wilt gebruiken, kunt u het ook aan het reservoir met water toevoegen. Arabische gom mag niet rechtstreeks uit de fles worden gebruikt, omdat dikke lagen bros zullen zijn.



Pure ceruleumblauwwassing      Ceruleumblauwwassing gemengd met Arabische gom

## WATER COLOUR MEDIUM (AQUARELMEDIUM)

### Wat is het?

Het aquarelmedium heeft dezelfde eigenschappen als Arabische gom, behalve dat het 't papier vochtiger maakt zodat wassingen sneller over het papieroppervlak vloeien.

### Hoe wordt het gebruikt?

Het aquarelmedium wordt gewoonlijk met een waterverfwassing gemengd, maar als u het in de hele schildering wilt gebruiken, kunt u het ook aan het reservoir met water toevoegen. Dit medium mag niet rechtstreeks uit de fles worden gebruikt, omdat dikke lagen bros zullen zijn.

Waarschuwing: het aquarelmedium mag niet samen met voor zuren gevoelige kleuren (d.w.z. ultramarijn-bevattende kleuren) worden gebruikt.

## OX GALL (OSSENGALVLOEISTOF)

### Wat is het?

Ossengalvloeistof is een bevochtigingsmiddel en dient om aquarelverf vloeibaarder te maken, als het rechtstreeks daarmee wordt gemengd.

### Hoe wordt het gebruikt?

Een paar druppels ossengal worden toegevoegd aan een reservoir met water en de verkregen oplossing wordt gebruikt om waterverf te verdunnen. Ossengal kan ook worden aangebracht op zeer glad papier om de oppervlaktenspanning van waterverf te verlagen. Als een vel papier een aquarelwassing afstoot, laat de wassing dan drogen voordat u het papier met de verdunde ossengal bedekt. Zodra de wassing droog is, kunt u op de normale manier verder schilderen.



Wassing op glad papier

Wassing na het aanbrengen van een laagje ossengal

## AQUAPASTO

### Wat is het?

Aquapasto is een uit een transparante gel bestaand medium dat het vloeien vertraagt en water- en gouacheverf dichtheid geeft.

### Hoe wordt het gebruikt?

Aquapasto wordt met aquarelverf gemengd om een wassing dikker te maken. Het wordt op het palet uitgeknepen en juist voldoende ervan wordt aan de aquarelwassing toegevoegd om deze in te dikken. Als krachtigere wassingen gewenst zijn of kleuren in grote hoeveelheden nodig zijn, is het gemakkelijker kleuren uit tubes te gebruiken. Omdat Aquapasto-wassingen niet in elkaar zullen overvloeien, zijn ze uitermate geschikt voor het maken van wolken of meerkleurige vlakken. Hier wordt een landschap als voorbeeld gegeven.



## ART MASKING FLUID (MASKEERVLOEISTOF)

### Wat is het?

De Art Masking Fluid dient om vlakken op het papier te maskeren, zodat ze aquarelverf afstoten. Laat met Art Masking Fluid behandelde vlakken drogen, voordat u eroverheen schildert. Zodra deze vlakken droog zijn, blijven ze beschermd en kan geen verf erin doordringen.

### Hoe wordt het gebruikt?

In tegenstelling tot het permanente maskeervloeistof, dat met aquarelverf kan worden gemengd, wordt de Art Masking Fluid rechtstreeks op het papier aangebracht. Het kan op zowel wit papier als eerder geverfde vlakken worden aangebracht. Omdat Art Masking Fluid op latexbasis is, kan ze het best worden aangebracht met een oude penseel of nog beter met een ganzenveer of pen, omdat de latex hiervan los zal komen.

De gebruikte penselen moeten onmiddellijk in warm zeepwater worden gewassen. Art Masking Fluid mag niet vóór gebruik worden verdund of op vochtig of middelfijn papier worden gebruikt. Verwijder de vloeistof zodra het geverfde vlak droog is. De gedroogde vloeistof kan met een vlakgom worden verwijderd.



## COLOURLESS ART MASKING FLUID (KLEURLOZE MASKEERVLOEISTOF)

Dit is gewoon een kleurloze versie van Art Masking Fluid.

### Waarin verschilt het van de Art Masking Fluid?

De Art Masking Fluid heeft een gelige tint, zodat gemakkelijker te zien is waar de vloeistof is aangebracht. Als echter ruwer papier wordt gebruikt of de gele kleur het papier kan bevleken, moet kleurloze maskeervloeistof worden gebruikt.



Art Masking Fluid (Maskeervloeistof)



Colourless Art Masking Fluid  
(Kleurloze maskeervloeistof)

## WINSOR & NEWTON'S ASSORTIMENT VAN AQUARELMEDIUMS

Omschrijving	Artikel NR.	
Granulation Medium – NIEUW	3022860	(fles van 75 ml)
Blending Medium (Slows Drying) – NIEUW	3022863	(fles van 75 ml)
Lifting Preparation – NIEUW*	3022861	(fles van 75 ml)
Permanent Masking Medium – NIEUW	3022862	(fles van 75 ml)
Texture Medium – NIEUW	3022864	(fles van 75 ml)
Iridescent Medium – NIEUW	3022865	(fles van 75 ml)
Gum Arabic	3022906	(fles van 75 ml)
Water Color Medium	3022911	(fles van 75 ml)
Ox Gall Liquid	3022909	(fles van 75 ml)
Aquapasto	3020901	(fles van 60 ml)
Art Masking Fluid*	3022902	(fles van 75 ml)
Art Masking Fluid*	3040902	(fles van 250 ml)
Colourless Art Masking Fluid*	3022904	(fles van 75 ml)

\* strikt genomen zijn dit geen toevoegsels maar worden ze apart gebruikt.

## LAATSTE OPMERKING OVER DE MEDIUMS

De mediums van Winsor & Newton vormen een opwindende, nieuwe manier om met aquarellen te experimenteren. Ze zijn bedoeld voor toevoeging aan aquarelverf en kunnen het best in de aanbevolen verhouding worden gebruikt.

## GEBRUIKERSINDEX

AQUARELMEDIUMS	EIGENSCHAPPEN													VERKRIJGBARE VERPAKKINGEN			
	VERTRAAGT HET DROOGPROCES	VERGROOT DE VLOEIBAARHEID	MAAKT HET PAPIER VOCHTIGER	VERTRAAGT HET VLOEIEN	MENGEND	VERHOOGT DE GLANS	MAAKT WATERVERF TRANSPARANTER	DOORSCHIJNEND	GEEFT MEER KORRELING	CREËRT EFFECTEN VAN TEXTUUR EN DICHTHEID	GEEFT EXTRA TEXTUUR	VERGEMAKELIJKT OPLICHTEN/CORRECTIES	MASKEREND	KAN NIET WORDEN VERWIJDERD	CREËRT SPECIALE EFFECTEN	TUBE VAN 60 ML	FLES VAN 75 ML
GRANULATION MEDIUM									●	●					●	●	
BLENDING MEDIUM (slows drying)	2				●											●	●
LIFTING PREPARATION												●				●	●
PERMANENT MASKING MEDIUM						●							●	●	●	●	●
TEXTURE MEDIUM								●			●				●	●	●
IRIDESCENT MEDIUM						●		●							●	●	●
GUM ARABIC	1					●	●									●	●
WATER COLOUR MEDIUM	1		●			●	●									●	●
OX GALL LIQUID		●	●													●	●
AQUAPASTO				●		●		●	●							●	●
ART MASKING FLUID													●			●	●
COLOURLESS ART MASKING FLUID													●			●	●

AANDUIDING VOOR RELatieve DROOGSNELHEID  
1 SNEL 2 LANGZAAM



*The World's Finest Artists' Materials*

Published by Winsor & Newton,  
Whitefriars Avenue, Harrow,  
HA3 5RH, England

© ColArt Fine Art & Graphics Limited 1998

<http://www.winsornewton.com>

WINSOR & NEWTON and the  
GRIFFIN device are trade marks of  
ColArt Fine Art & Graphics Limited.

7543360



By Appointment to  
HRH The Prince of Wales  
Manufacturers of Artists' Materials  
Winsor & Newton  
London

[www.winsornewton.com](http://www.winsornewton.com)